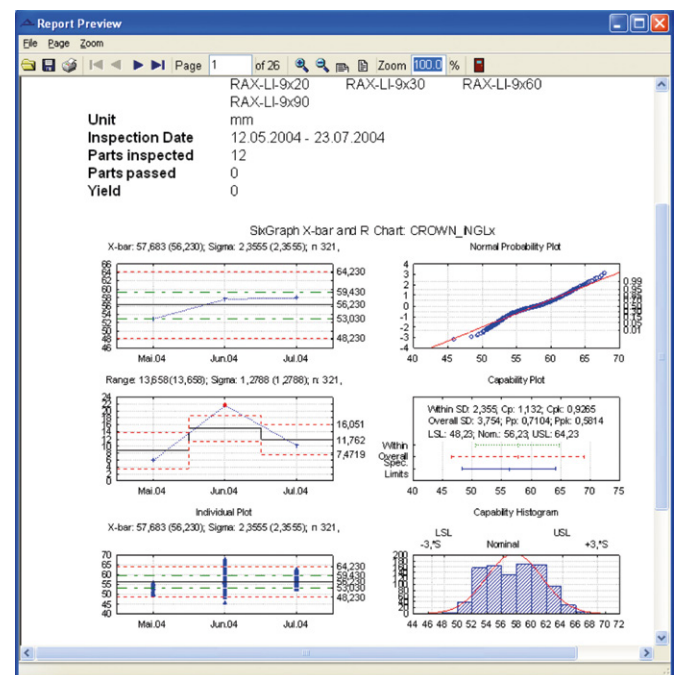
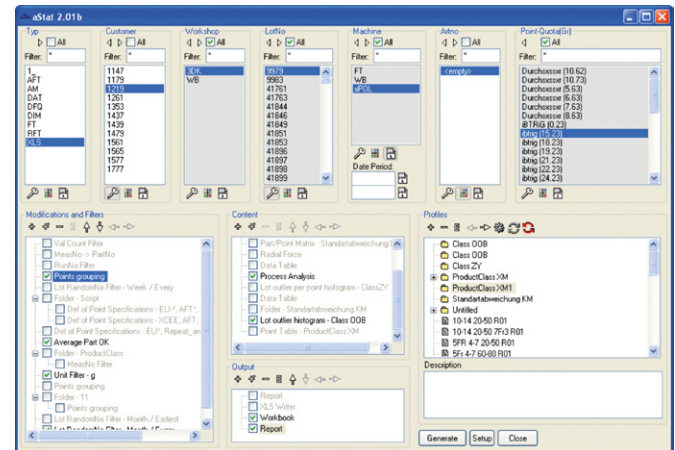


# ASTAT: Tool für statistische Auswertung

„EASIEST WAY OF SEEKING DATA AND GENERATING STATISTICAL REPORTS”

**aStat** ist eine komfortable SPC-Lösung zur Datensuche, Report-Erstellung und Auswertung von Produktions-, Mess- und ERP-Daten.

- **aStat** stellt die relevanten Mess- und Produktionsdaten direkt **online** in beliebiger Auswahl, Reihenfolge und Sortierung dar.
- **aStat** erstellt Reports mit beliebig vielen und komplexen Inhalten, Filtern und Datenvorselektion - **mit einem Mausklick**
- Die **Statistical Process Control**-Lösung **aStat** kann auch STATISTICA (StatSoft Inc.) Funktionen integrieren.
- Die Reports können periodisch generiert und verteilt werden  
- auch in Abhängigkeit statistischer Bedingungen (Alarm).



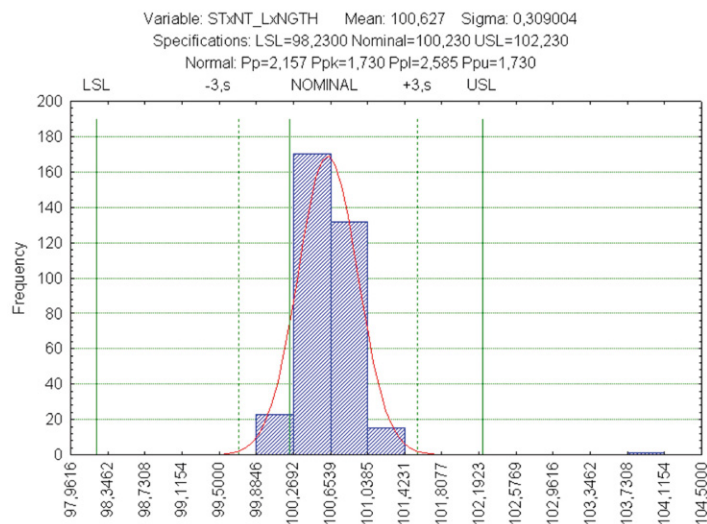
## Ein Report: ein Klick auf ein Profile!

- Die Suchspalten mit einzelnen Suchkriterien (wie Lotnr, Maschinen) werden aufgestellt. Die zugewählten Filtern und Reportinhalten wird in Profiles mitgespeichert.
- Die komplexe Daten-Vorselektion mit den Filtern und Reportinhalten werden wiederhergestellt und ein STATISTICA-Report erstellt.

# ASTAT- Reportsinhalte und Tabellen

## Reportbeispiele:

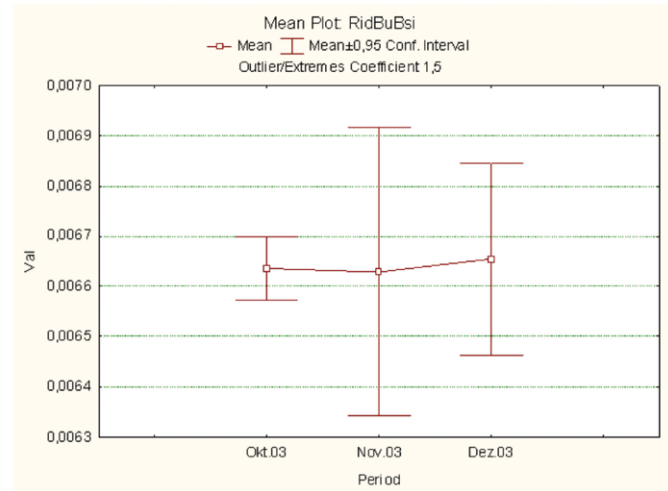
- Balkendiagramm mit Ausreißern
- Mittelwert-Fehler-Diagramm
- Prozess-Analyse
- Part-Point Matrix
- Qualitätskontrolle
- Bedingter Report(z.B. E-Mail if Cpk > 0.45)
- Sämtliche STATISTICA-(StatSoft Inc.) Reports können eingebaut werden
- Datentabellen



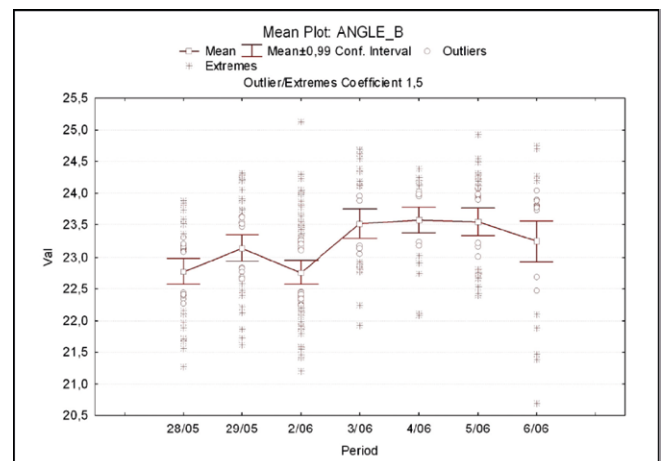
Unit mm  
Inspection Date 24.09.2004 - 04.10.2004  
Parts inspected 2  
Parts passed 0  
Yield 0  
LotNo 9979 9983

Table 1.00: Data Table

Program	LotNo	PartNo
BOIE-RUIDEED2-8x40 3DK	9979	0
BOIE-RUIDEED2-8x40 3DK	9979	0
BOIE-RUIDEED2-8x40 3DK	9979	0
BOIE-RUIDEED2-8x40 3DK	9979	0
BOIE-RUIDEED2-8x40 3DK	9979	0
BOIE-RUIDEED2-8x40 3DK	9979	0
BOIE-RUIDEED2-8x40 3DK	9979	0
BOIE-RUIDEED2-8x40 3DK	9979	0
BOIE-RUIDEED2-8x40 3DK	9979	0
BOIE-RUIDEED2-8x40 3DK	9979	0
BOIE-RUIDEED2-8x40 3DK	9979	0
BOIE-RUIDEED2-8x40 3DK	9979	0
BOIE-RUIDEED2-8x40 3DK	9979	0
BOIE-RUIDEED2-8x40 3DK	9979	0



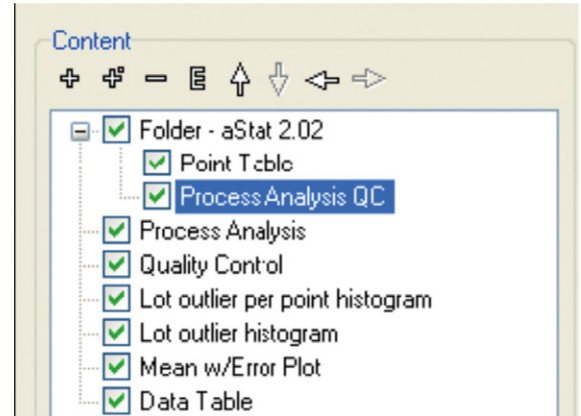
Picture 2.00: Mean Plot - RidBuBsi



## ASTAT- Reportsinhalte und Filter

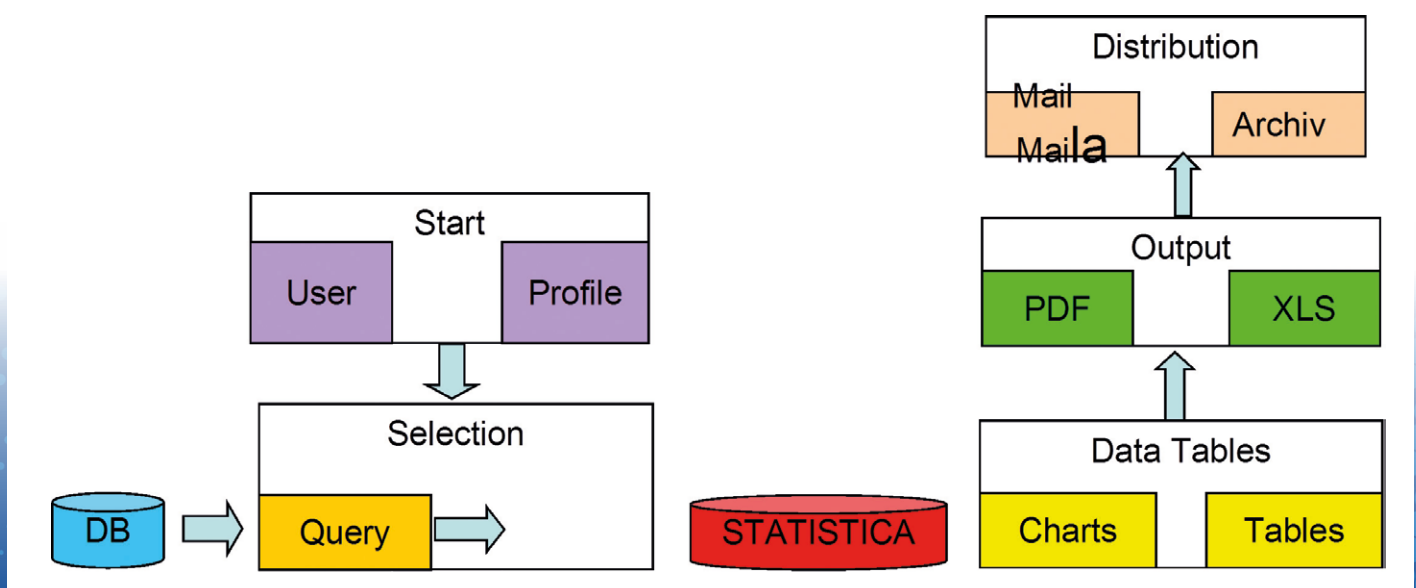
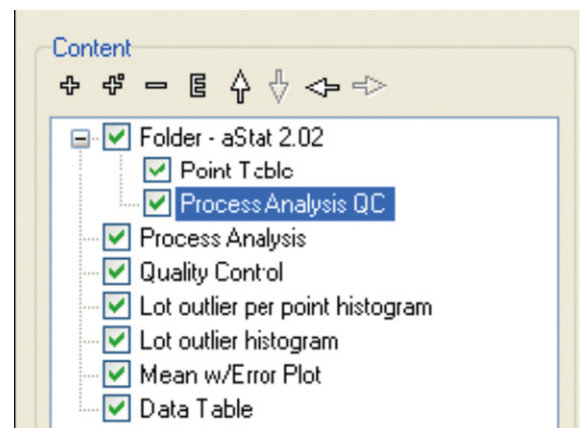
Die zahlreichen Filtern können mithilfe von DLLs ergänzt werden

Neue Reportinhalte können mit externen Datei zugefügt werden



Die gespeicherten aufrufbaren Reports können durch freidefinierbare Rollen für unbefugten User gesperrt werden.

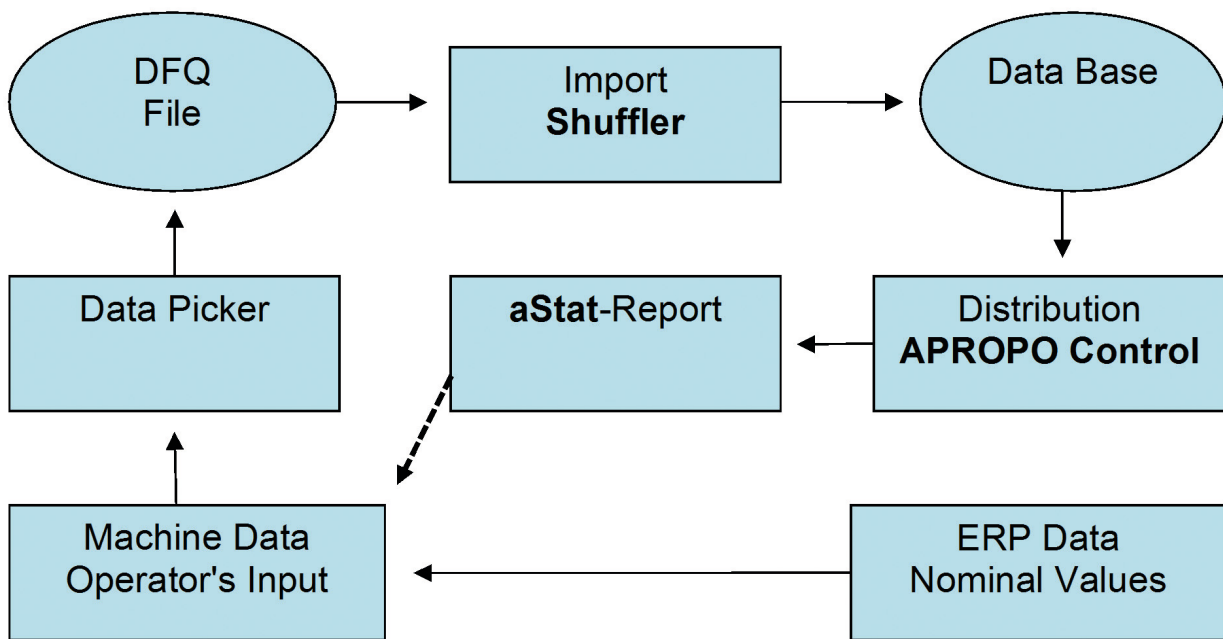
ASTAT-benutzt Messdatenbank mit den ERP-Daten und STATISTICA-Server (StatSoft, USA).





# Shuffler

Die Messdaten werden durch ein Aprosoft-Shuffler Datensammler-System on-line gesammelt, geprüft und in die Messdatenbank gespeichert.



Das Shuffler-System arbeitet voll automatisch, und mit ASTAT zusammen sind FDA-validiert

